

# 2+KK

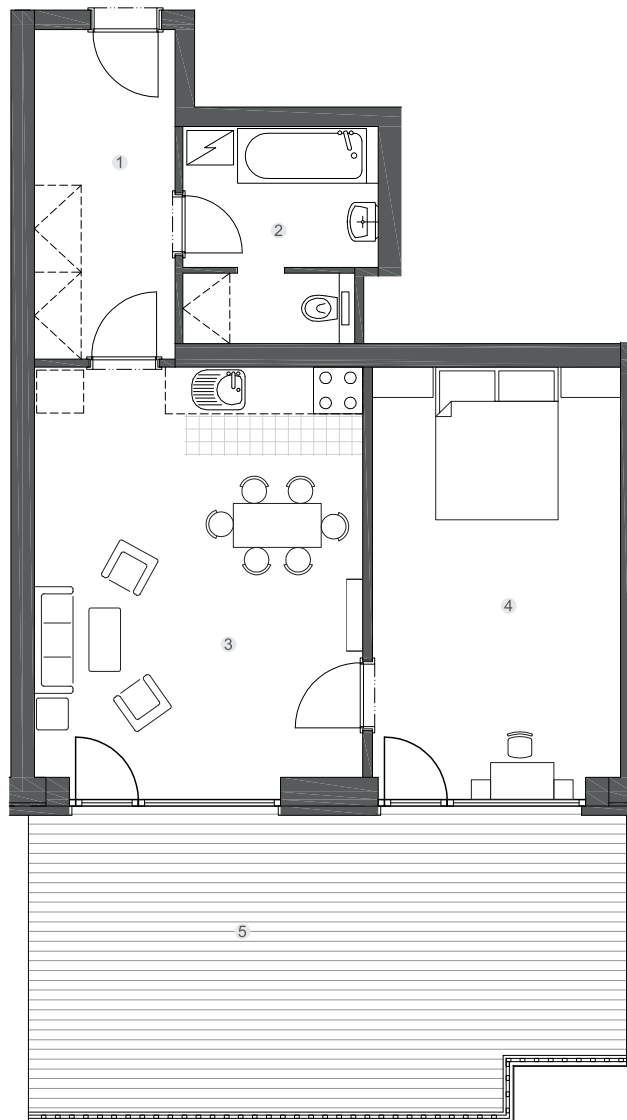
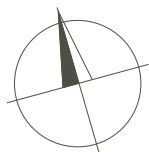
Typ / Type

# 1.NP

Podlaží / Floor

1	PŘEDSÍŇ / HALL	7,88 m <sup>2</sup>
2	KOUPELNA + WC / BATHROOM + TOILET	6,35 m <sup>2</sup>
3	OBÝVACÍ POKOJ + KK / LIVING ROOM + KITCHEN	22,89 m <sup>2</sup>
4	LOŽNICE / BEDROOM	17,64 m <sup>2</sup>
		54,76 m <sup>2</sup>
5	TERASA / TERRACE	30,65 m <sup>2</sup>

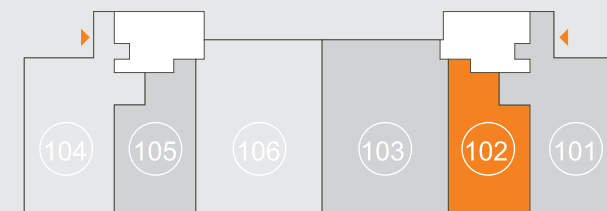
Plocha bytu celkem / Apartment Area Total 85,41 m<sup>2</sup>



## BYTOVÝ DŮM HUSOVA

Moderní bydlení v centru města

Půdorys podlaží/ Floor plan



Pohled na dům/ Building View

☐☐	☐☐	☐☐	☐☐	☐☐	☐☐	☐☐	☐☐	7.NP
☐☐	☐☐	☐☐	☐☐	☐☐	☐☐	☐☐	☐☐	6.NP
☐☐	☐☐	☐☐	☐☐	☐☐	☐☐	☐☐	☐☐	5.NP
☐☐	☐☐	☐☐	☐☐	☐☐	☐☐	☐☐	☐☐	4.NP
☐☐	☐☐	☐☐	☐☐	☐☐	☐☐	☐☐	☐☐	3.NP
☐☐	☐☐	☐☐	☐☐	☐☐	☐☐	☐☐	☐☐	2.NP
☐☐	☐☐	☐☐	☐☐	☐☐	☐☐	☐☐	☐☐	1.NP

Prodejní kancelář / Sales Office  
JTH Group a.s.  
Krupská 33/20, 415 01 Teplice  
+ 420 603 888 999  
roman.wurzel@jth.cz

# J·T·H

[www.bytyhusova.cz](http://www.bytyhusova.cz)

Plochy jednotlivých místností jsou pouze orientační.  
Vyobrazené zařízení interiéru (kuchyňská linka, el. spotřebiče, skříňe, nábytek apod.)  
v půdorysech bytů nejsou součástí dodávky.  
Přesné parametry bytů jsou specifikovány ve standardech a ve smlouvě.  
Developer si vyhrazuje právo na změnu uvedených informací.

# 102

ČÍSLO BYTU | APARTMENT NUMBER