

3+KK

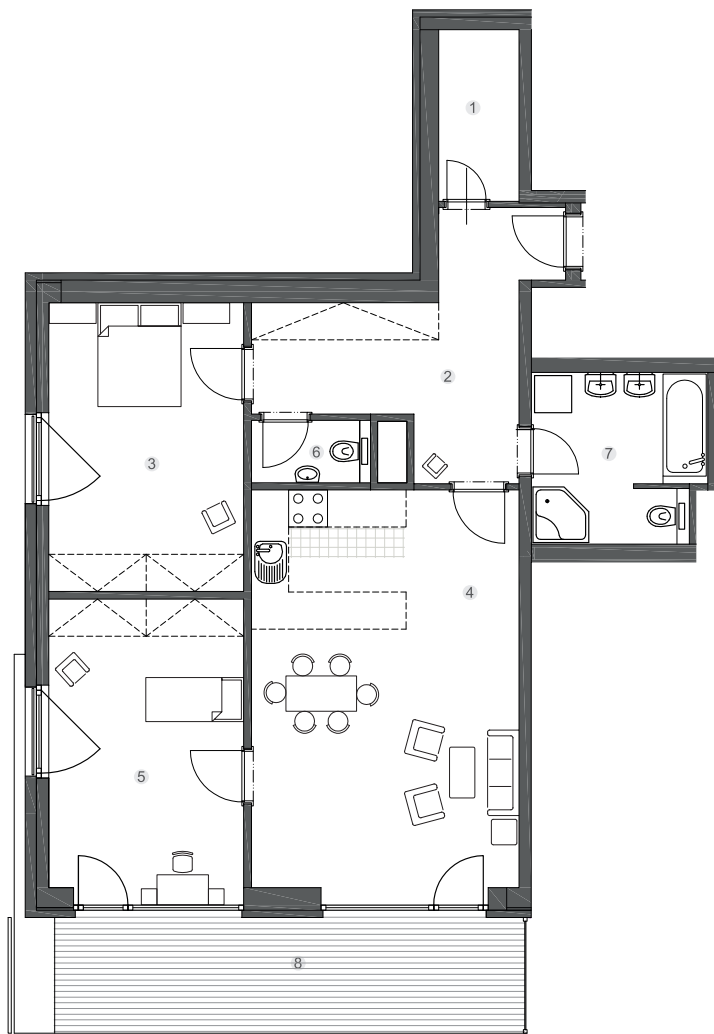
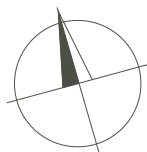
Typ / Type

2.NP

Podlaží / Floor

1	KOMORA / LUMBER ROOM	3,51 m ²
2	HALA / HALL	13,51 m ²
3	LOŽNICE / BEDROOM	14,70 m ²
4	OBÝVACÍ POKOJ + KK / LIVING ROOM + KITCHEN	28,65 m ²
5	LOŽNICE / BEDROOM	15,43 m ²
6	WC / TOILET	1,75 m ²
7	KOUPELNA + WC / BATHROOM + TOILET	7,37 m ²
		84,92 m²
8	BALKON / BALCONY	13,70 m ²

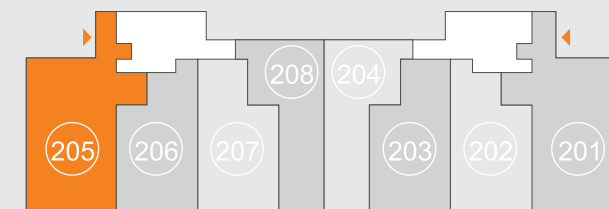
Plocha bytu celkem / Apartment Area Total **98,62 m²**



BYTOVÝ DŮM HUSOVA

Moderní bydlení v centru města

Půdorys podlaží/ Floor plan



Pohled na dům/ Building View

☐☐☐	☐☐☐	☐☐☐	☐☐☐	☐☐☐	☐☐☐	☐☐☐	☐☐☐	7.NP
☐☐☐	☐☐☐	☐☐☐	☐☐☐	☐☐☐	☐☐☐	☐☐☐	☐☐☐	6.NP
☐☐☐	☐☐☐	☐☐☐	☐☐☐	☐☐☐	☐☐☐	☐☐☐	☐☐☐	5.NP
☐☐☐	☐☐☐	☐☐☐	☐☐☐	☐☐☐	☐☐☐	☐☐☐	☐☐☐	4.NP
☐☐☐	☐☐☐	☐☐☐	☐☐☐	☐☐☐	☐☐☐	☐☐☐	☐☐☐	3.NP
☐☐☐	☐☐☐	☐☐☐	☐☐☐	☐☐☐	☐☐☐	☐☐☐	☐☐☐	2.NP
☐☐☐	☐☐☐	☐☐☐	☐☐☐	☐☐☐	☐☐☐	☐☐☐	☐☐☐	1.NP

Prodejní kancelář / Sales Office
JTH Group a.s.
Krupská 33/20, 415 01 Teplice
+ 420 603 888 999
roman.wurzel@jth.cz

J·T·H

www.bytyhusova.cz

Plochy jednotlivých místností jsou pouze orientační.
Vyobrazené zařízení interiéru (kuchyňská linka, el. spotřebiče, skříňe, nábytek apod.)
v půdorysech bytů nejsou součástí dodávky.
Přesné parametry bytů jsou specifikovány ve standardech a ve smlouvě.
Developer si vyhrazuje právo na změnu uvedených informací.

205

ČÍSLO BYTU | APARTMENT NUMBER