

# 2+KK

Typ / Type

# 3.NP

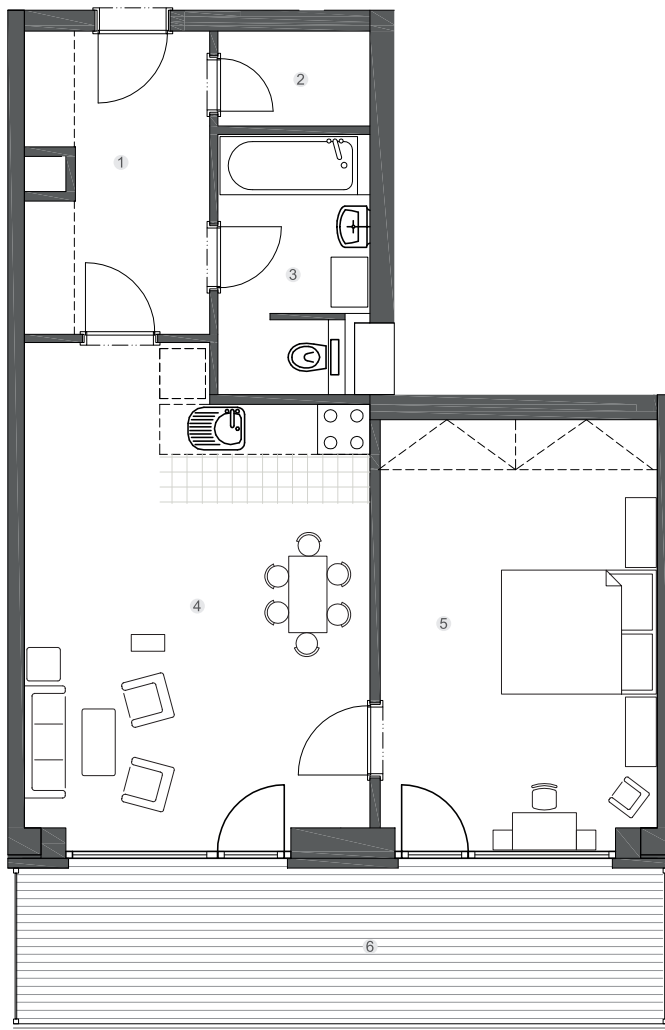
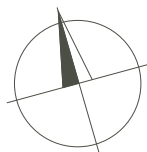
Podlaží / Floor

1	HALA / HALL	7,96 m <sup>2</sup>
2	ŠATNA / CLOAKROOM	2,13 m <sup>2</sup>
3	KOUPELNA + WC/ BATHROOM + TOILET	5,06 m <sup>2</sup>
4	OBÝVACÍ POKOJ + KK / LIVING ROOM + KITCHEN	23,57 m <sup>2</sup>
5	LOŽNICE / BEDROOM	17,26 m <sup>2</sup>
		<b>55,98 m<sup>2</sup></b>
6	BALKON / BALCONY	13,03 m <sup>2</sup>

Plocha bytu celkem / Apartment Area Total **69,01 m<sup>2</sup>**

# 307

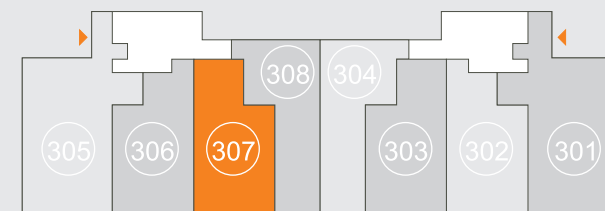
ČÍSLO BYTU | APARTMENT NUMBER



## BYTOVÝ DŮM HUSOVA

Moderní bydlení v centru města

Půdorys podlaží/ Floor plan



Pohled na dům/ Building View

☐☐	☐☐	☐☐	☐☐	☐☐	☐☐	☐☐	☐☐	7.NP
☐☐	☐☐	☐☐	☐☐	☐☐	☐☐	☐☐	☐☐	6.NP
☐☐	☐☐	☐☐	☐☐	☐☐	☐☐	☐☐	☐☐	5.NP
☐☐	☐☐	☐☐	☐☐	☐☐	☐☐	☐☐	☐☐	4.NP
☐☐	☐☐	☐☐	☐☐	☐☐	☐☐	☐☐	☐☐	3.NP
☐☐	☐☐	☐☐	☐☐	☐☐	☐☐	☐☐	☐☐	2.NP
☐☐	☐☐	☐☐	☐☐	☐☐	☐☐	☐☐	☐☐	1.NP

Prodejní kancelář / Sales Office  
JTH Group a.s.  
Krupská 33/20, 415 01 Teplice  
+ 420 603 888 999  
roman.wurzel@jth.cz

# J·T·H

[www.bytyhusova.cz](http://www.bytyhusova.cz)

Plochy jednotlivých místností jsou pouze orientační.  
Vyobrazené zařízení interiéru (kuchyňská linka, el. spotřebiče, skříně, nábytek apod.)  
v půdorysech bytů nejsou součástí dodávky.  
Přesné parametry bytů jsou specifikovány ve standardech a ve smlouvě.  
Developer si vyhrazuje právo na změnu uvedených informací.