

3+KK

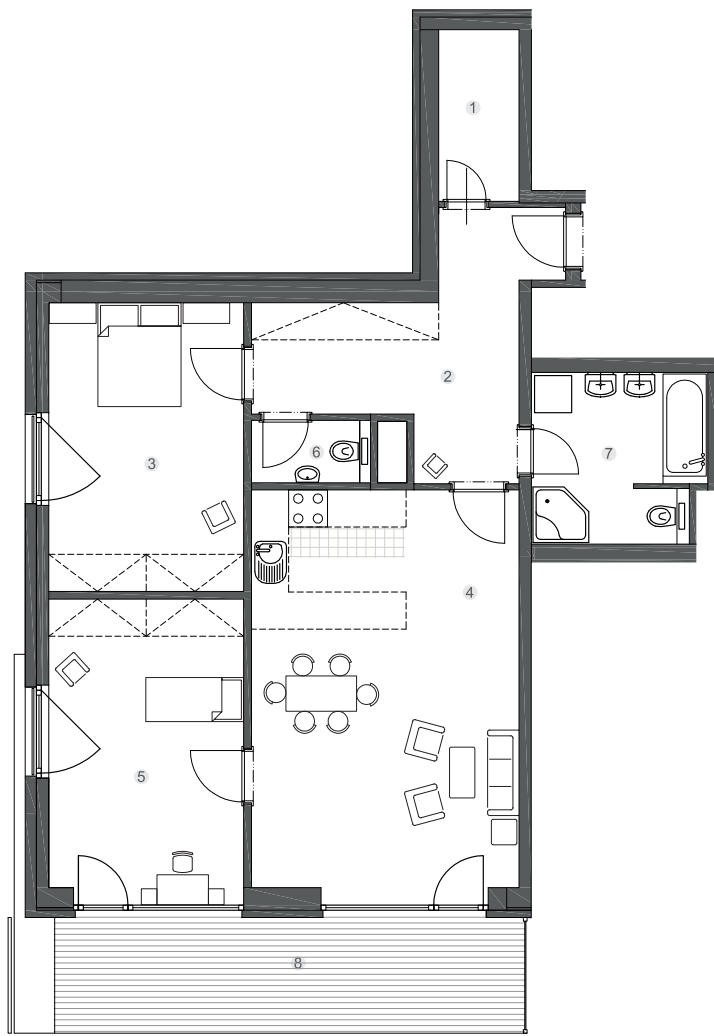
Typ / Type

4.NP

Podlaží / Floor

| | | |
|---|--|----------------------------|
| 1 | KOMORA / LUMBER ROOM | 3,51 m ² |
| 2 | HALA / HALL | 13,51 m ² |
| 3 | LOŽNICE / BEDROOM | 14,70 m ² |
| 4 | OBÝVACÍ POKOJ + KK / LIVING ROOM + KITCHEN | 28,65 m ² |
| 5 | LOŽNICE / BEDROOM | 15,43 m ² |
| 6 | WC / TOILET | 1,75 m ² |
| 7 | KOUPELNA + WC / BATHROOM + TOILET | 7,37 m ² |
| | | 84,92 m² |
| 8 | BALKON / BALCONY | 13,70 m ² |

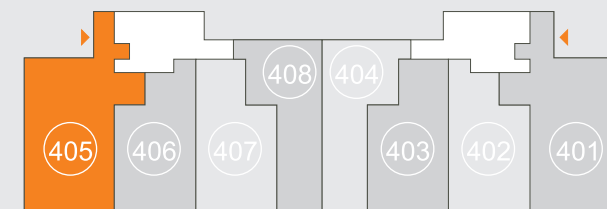
Plocha bytu celkem / Apartment Area Total **98,62 m²**



BYTOVÝ DŮM HUSOVA

Moderní bydlení v centru města

Půdorys podlaží/ Floor plan



Pohled na dům/ Building View

| | | | | | | | | |
|-----|-----|-----|-----|-----|-----|-----|-----|------|
| ☐☐☐ | ☐☐☐ | ☐☐☐ | ☐☐☐ | ☐☐☐ | ☐☐☐ | ☐☐☐ | ☐☐☐ | 7.NP |
| ☐☐☐ | ☐☐☐ | ☐☐☐ | ☐☐☐ | ☐☐☐ | ☐☐☐ | ☐☐☐ | ☐☐☐ | 6.NP |
| ☐☐☐ | ☐☐☐ | ☐☐☐ | ☐☐☐ | ☐☐☐ | ☐☐☐ | ☐☐☐ | ☐☐☐ | 5.NP |
| ☐☐☐ | ☐☐☐ | ☐☐☐ | ☐☐☐ | ☐☐☐ | ☐☐☐ | ☐☐☐ | ☐☐☐ | 4.NP |
| ☐☐☐ | ☐☐☐ | ☐☐☐ | ☐☐☐ | ☐☐☐ | ☐☐☐ | ☐☐☐ | ☐☐☐ | 3.NP |
| ☐☐☐ | ☐☐☐ | ☐☐☐ | ☐☐☐ | ☐☐☐ | ☐☐☐ | ☐☐☐ | ☐☐☐ | 2.NP |
| ☐☐☐ | ☐☐☐ | ☐☐☐ | ☐☐☐ | ☐☐☐ | ☐☐☐ | ☐☐☐ | ☐☐☐ | 1.NP |

Prodejní kancelář / Sales Office
JTH Group a.s.
Krupská 33/20, 415 01 Teplice
+ 420 603 888 999
roman.wurzel@jth.cz

J·T·H

www.bytyhusova.cz

Plochy jednotlivých místností jsou pouze orientační.
Vyobrazené zařízení interiéru (kuchyňská linka, el. spotřebiče, skříňe, nábytek apod.)
v půdorysech bytů nejsou součástí dodávky.
Přesné parametry bytů jsou specifikovány ve standardech a ve smlouvě.
Developer si vyhrazuje právo na změnu uvedených informací.

405

ČÍSLO BYTU | APARTMENT NUMBER