

# 3+KK

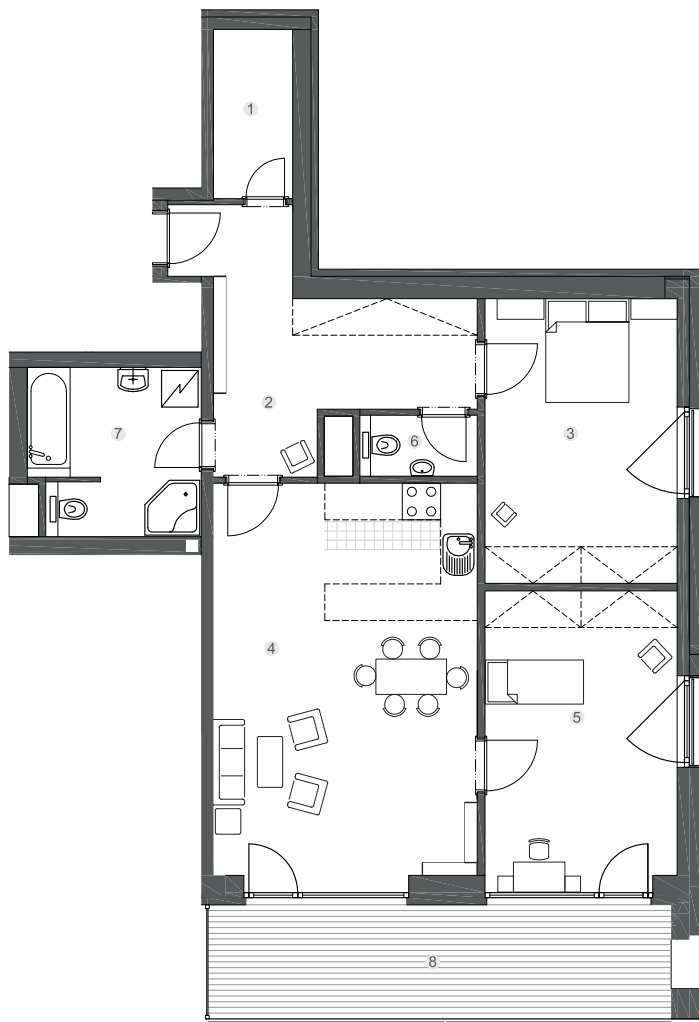
Typ / Type

# 5.NP

Podlaží / Floor

1	KOMORA / LUMBER ROOM	3,51 m <sup>2</sup>
2	HALA / HALL	13,51 m <sup>2</sup>
3	LOŽNICE / BEDROOM	14,70 m <sup>2</sup>
4	OBÝVACÍ POKOJ + KK / LIVING ROOM + KITCHEN	28,65 m <sup>2</sup>
5	LOŽNICE / BEDROOM	15,43 m <sup>2</sup>
6	WC / TOILET	1,75 m <sup>2</sup>
7	KOUPELNA + WC / BATHROOM + TOILET	7,37 m <sup>2</sup>
8	BALKON / BALCONY	13,70 m <sup>2</sup>

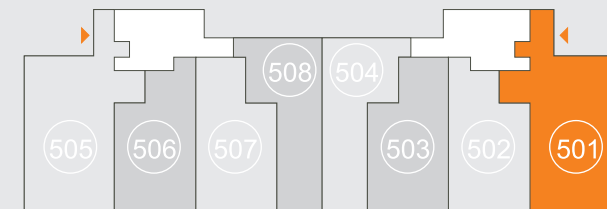
Plocha bytu celkem / Apartment Area Total 98,62 m<sup>2</sup>



## BYTOVÝ DŮM HUSOVA

Moderní bydlení v centru města

Půdorys podlaží/ Floor plan



Pohled na dům/ Building View

☐☐	☐☐	☐☐	☐☐	☐☐	☐☐	☐☐	☐☐	7.NP
☐☐	☐☐	☐☐	☐☐	☐☐	☐☐	☐☐	☐☐	6.NP
☐☐	☐☐	☐☐	☐☐	☐☐	☐☐	☐☐	☐☐	5.NP
☐☐	☐☐	☐☐	☐☐	☐☐	☐☐	☐☐	☐☐	4.NP
☐☐	☐☐	☐☐	☐☐	☐☐	☐☐	☐☐	☐☐	3.NP
☐☐	☐☐	☐☐	☐☐	☐☐	☐☐	☐☐	☐☐	2.NP
☐☐	☐☐	☐☐	☐☐	☐☐	☐☐	☐☐	☐☐	1.NP

Prodejní kancelář / Sales Office  
JTH Group a.s.  
Krupská 33/20, 415 01 Teplice  
+ 420 603 888 999  
roman.wurzel@jth.cz

# J·T·H

[www.bytyhusova.cz](http://www.bytyhusova.cz)

Plochy jednotlivých místností jsou pouze orientační.  
Vyobrazené zařízení interiéru (kuchyňská linka, el. spotřebiče, skříně, nábytek apod.) v půdorysech bytů nejsou součástí dodávky.  
Přesné parametry bytů jsou specifikovány ve standardech a ve smlouvě.  
Developer si vyhrazuje právo na změnu uvedených informací.

# 501

ČÍSLO BYTU | APARTMENT NUMBER