

# 2+KK

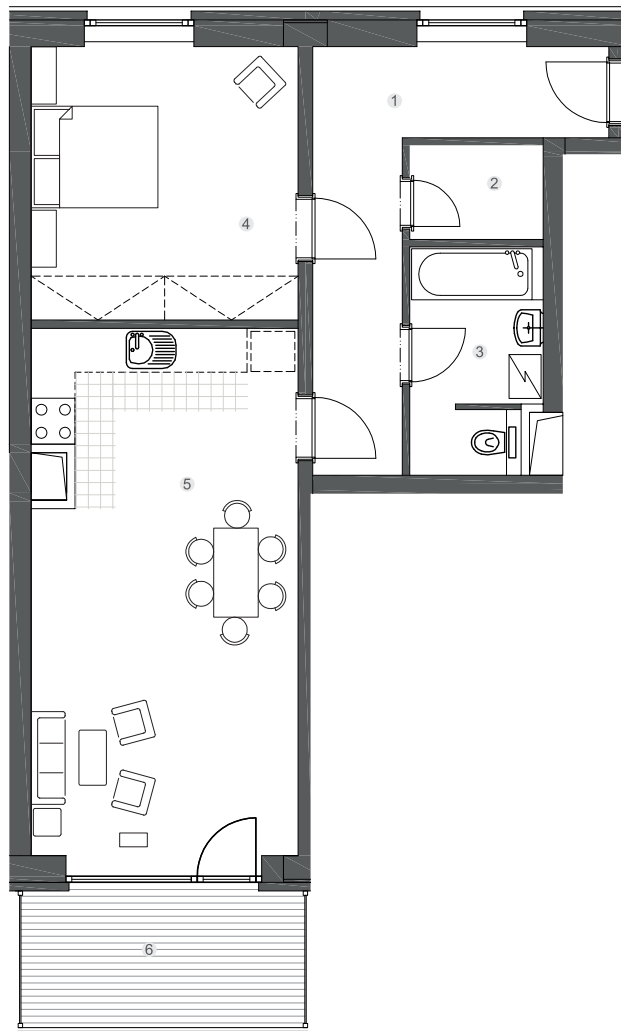
Typ / Type

# 5.NP

Podlaží / Floor

1	HALA / HALL	11,32 m <sup>2</sup>
2	ŠATNA / CLOAKROOM	2,32 m <sup>2</sup>
3	KOUPELNA + WC/ BATHROOM + TOILET	5,09 m <sup>2</sup>
4	LOŽNICE / BEDROOM	13,75 m <sup>2</sup>
5	OBÝVACÍ POKOJ + KK / LIVING ROOM + KITCHEN	26,97 m <sup>2</sup>
6	BALKON / BALCONY	6,68 m <sup>2</sup>

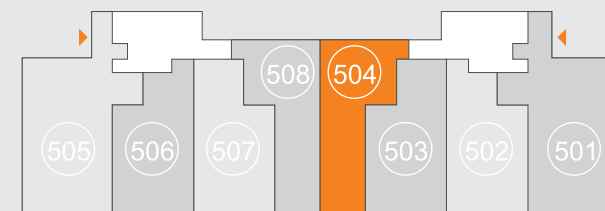
Plocha bytu celkem / Apartment Area Total 66,13 m<sup>2</sup>



## BYTOVÝ DŮM HUSOVA

Moderní bydlení v centru města

Půdorys podlaží/ Floor plan



Pohled na dům/ Building View

☐	☐	☐	☐	☐	☐	☐	☐	7.NP
☐	☐	☐	☐	☐	☐	☐	☐	6.NP
☐	☐	☐	☐	☐	☐	☐	☐	5.NP
☐	☐	☐	☐	☐	☐	☐	☐	4.NP
☐	☐	☐	☐	☐	☐	☐	☐	3.NP
☐	☐	☐	☐	☐	☐	☐	☐	2.NP
☐	☐	☐	☐	☐	☐	☐	☐	1.NP

Prodejní kancelář / Sales Office  
JTH Group a.s.  
Krupská 33/20, 415 01 Teplice  
+ 420 603 888 999  
roman.wurzel@jth.cz

# J·T·H

[www.bytyhusova.cz](http://www.bytyhusova.cz)

Plochy jednotlivých místností jsou pouze orientační.  
Vyoobrazené zařízení interiéru (kuchyňská linka, el. spotřebiče, skříňe, nábytek apod.) v půdorysech bytů nejsou součástí dodávky.  
Přesné parametry bytů jsou specifikovány ve standardech a ve smlouvě.  
Developer si vyhrazuje právo na změnu uvedených informací.

# 504

ČÍSLO BYTU | APARTMENT NUMBER